



Verpachtung von kommunalen Flächen in der Gemarkung Wülperode

Die Stadt Osterwieck bietet die Verpachtung von vier kommunalen Flächen öffentlich an.

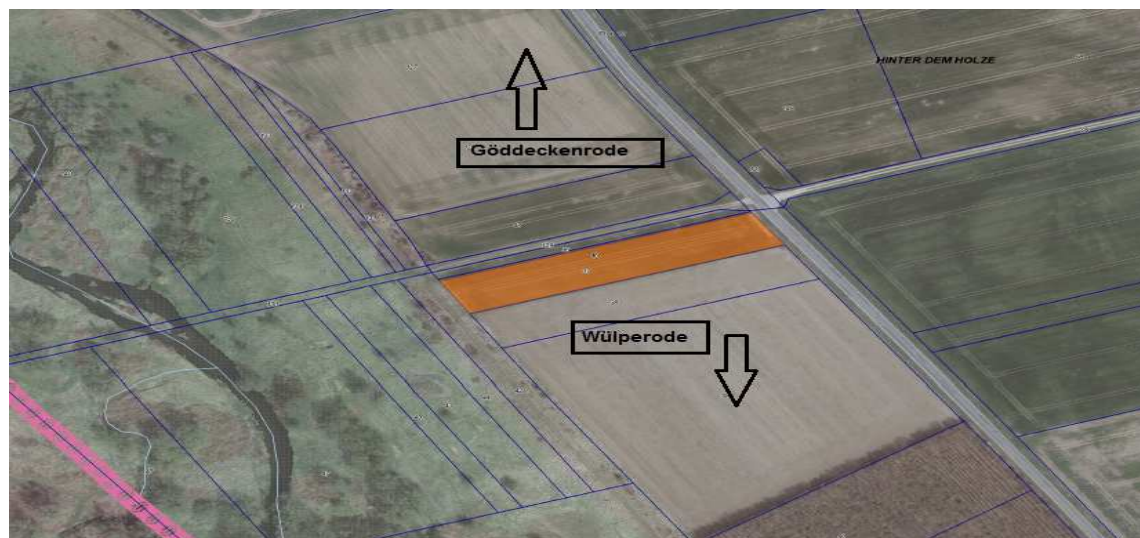
Flurstücksdaten:

Gemarkung	Wülperode
Flur	9
Flurstück	19
Größe	10.650 m ²
Flurname	Über dem Hohlwege
Lage	Ortsausgang Götdeckenrode, unmittelbare Nähe zum Friedhof
Nutzungsart	Landwirtschaft
Bodenpunkte	75
Mindestangebot	0,05 €/m²



Flurstücksdaten:

Gemarkung	Wülperode
Flur	12
Flurstück	37
Größe	3.738 m ²
Flurname	Im Steinfeld
Lage	Außenbereich zwischen Wülperode und Götdeckenrode
Nutzungsart	Landwirtschaft
Bodenpunkte	65
Mindestangebot	0,05 €/m²



Flurstücksdaten:

Gemarkung	Wülperode
Flur	13
Flurstück	31
Größe	13.818 m ²
Flurname	Die neue Wiese, Im Kampe
Lage	Götdeckenrode, Außenbereich
Nutzungsart	Landwirtschaft
Bodenpunkte	32
Mindestangebot	0,02 €/m²



Flurstücksdaten:

Gemarkung	Wülperode
Flur	13
Flurstück	14
Größe	4.699 m ²
Flurname	Im Kampe
Lage	Götdeckenrode, Außenbereich
Nutzungsart	Grünfläche
Bodenpunkte	50
Mindestangebot	0,03 €/m²



Bemerkungen:

Das **Pachtverhältnis** beginnt ab **01.10.2017** und die **Laufzeit** des Pachtvertrages beträgt **12 Jahre**. Der **Pachtzins** ist **einmal jährlich** zu zahlen. Die vier Flurstücke sollen erneut in einem Vertrag zusammenfasst und nicht separiert werden.

Die **Angebotsfrist** beginnt am **18.07.2017** und endet am **18.08.2017 um 11 Uhr**, vier Wochen nach Beginn der Veröffentlichung. Später eingehende Angebote werden nicht berücksichtigt. Der Zuschlag wird durch den Stadtrat erteilt. Das Zuschlagsdatum hängt von den jeweiligen Sitzungsterminen der Gremien ab.

Angebote pro Flurstück sind in einem **verschlossenen Umschlag** mit dem **sichtbaren Kennwort:**

„**Gebot: Gemarkung Wülperode**“ zu richten an:

Stadt Osterwieck, SG Flächen- und Gebäudemanagement, Am Markt 11, 38835 Osterwieck

Die Einheitsgemeinde Stadt Osterwieck behält sich den Zuschlag vor und ist weder an das Höchstgebot gebunden, noch zur Zuschlagserteilung verpflichtet.

Etwaiige Fragen sind an den o.g. Kontakt zu richten.